

# Site Planning Guide



# Matachana LD1000

SP-DVS-006 - Revisão 02

# Matachana LD1000



## Sumário

<b>1. Dimensões e Peso.....</b>	<b>3</b>
1.1 LD1000 .....	3
<b>2. Área de instalação.....</b>	<b>4</b>
2.1 Dimensões.....	4
2.2 Área de instalação com aberturas laterais de 10 mm.....	4
2.3 Área mínima de instalação com barreira .....	5
<b>3. Condições do ambiente.....</b>	<b>5</b>
3.1 Temperatura e Umidade (em uso) .....	5
<b>4. Alimentação de Água.....</b>	<b>6</b>
4.1 Água fria .....	6
4.2 Água de osmose .....	6
<b>5. Sistema Dreno .....</b>	<b>8</b>
5.1 Dreno .....	8

<b>6. Alimentação Elétrica .....</b>	<b>10</b>
6.1 Alimentação Elétrica.....	10
6.2 Tomada Eletrica Auxiliar.....	10
<b>7. Rede de comunicação .....</b>	<b>11</b>
7.1 Ethernet.....	11
<b>8. Sistema de Exaustão .....</b>	<b>11</b>
8.1 Requisitos .....	11
<b>9. Transporte e movimentação interna.....</b>	<b>12</b>
9.1 Área de entrega e Transição .....	12
9.2 Dimensões da Embalagem.....	12

Cópia não controlada-Danillo dos Santos Neves-03/11/2025

## 1. Dimensões e Peso

### 1.1 LD1000

Dimensões Externas – LD1000	Unidades
Altura	2000 mm
Largura	820 mm
Profundidade	936 mm

Volume da Câmara – LD1000	Unidades
Volume Câmara	492 litros
Largura	708 mm
Altura	691 mm
Profundidade	845 mm

Cargas (Pesos)	Unidades
Peso líquido (2 portas)	340 Kg



Modelo meramente ilustrativo

Vista Frontal

## 2. Área de instalação

### 2.1 Dimensões

A área de instalação deverá prever um acesso de manutenção conforme ilustrado abaixo.

A manutenção desse equipamento é realizada pela parte frontal e posterior do equipamento.

O espaço necessário entre área limpa e área suja para utilização de carrinhos é necessário a profundidade de **2800 mm para uso com barreira**.

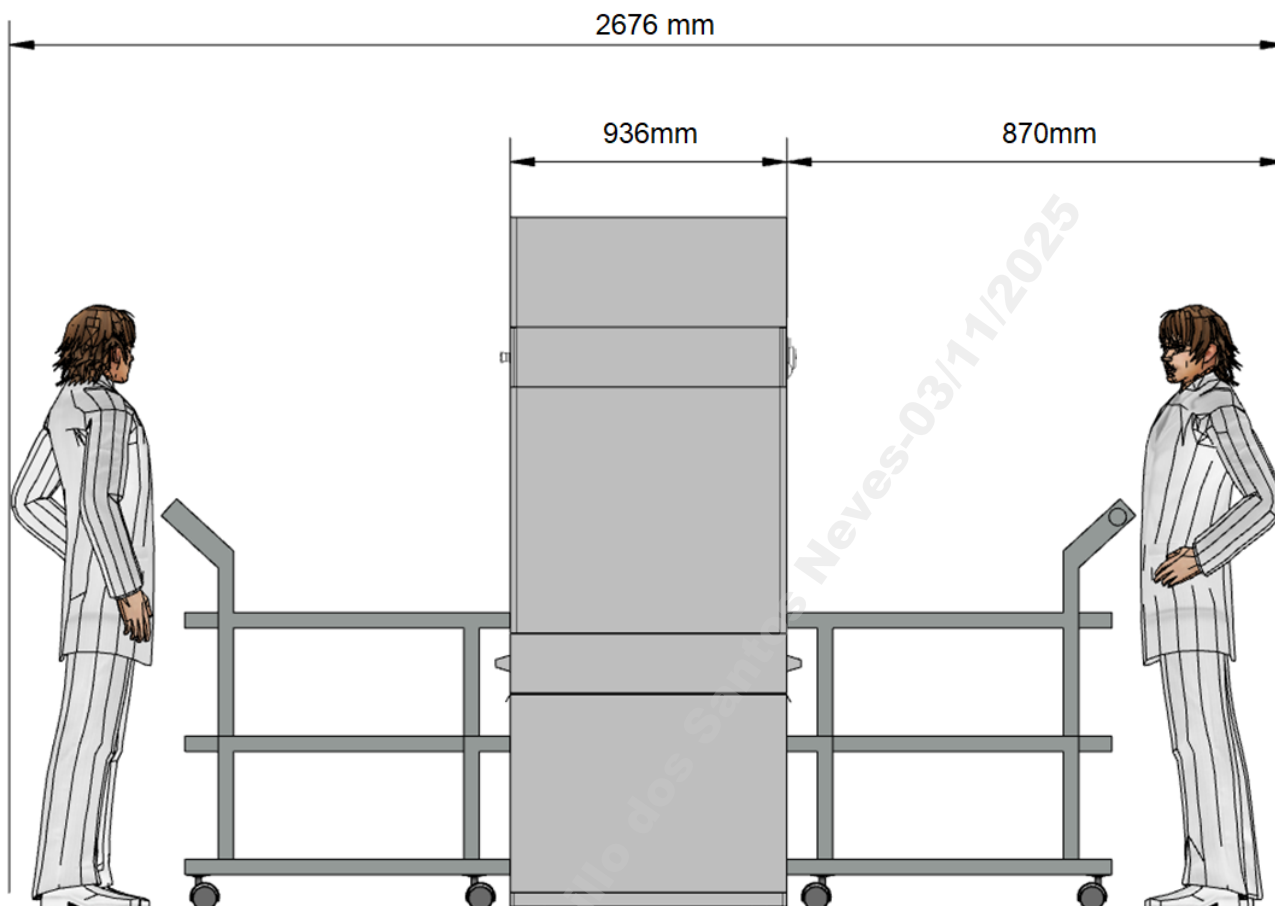
**Os pisos do lado limpo e sujo devem estar nivelados para que o equipamento permaneça estável.**

### 2.2 Área de instalação com aberturas laterais de 10 mm



Vista Frontal

## 2.3 Área mínima de instalação com barreira



## 3. Condições do ambiente

### 3.1 Temperatura e Umidade (em uso)

As condições de temperatura e umidade devem ser adequadas a utilização do equipamento conforme tabela abaixo:

Condições Ambientais	Unidades
Temperatura Ambiente	15 a 28°C
Umidade Relativa do Ar	30 a 80%
Dissipação térmica	1220 kcal/h

Disponibilizar termohigrometro no ambiente para controle da Umidade e Temperatura;



## 4. Alimentação de Água

A Autoclave LD1000 é composta por duas entradas de água.

Dados Técnicos	Unidades
2 manômetros com escala em Bar ou kg/cm <sup>2</sup> com adaptação para ¾" com escala até 8bar	Bar ou kg/cm <sup>2</sup>
2 conexões T ¾"	-----
2 registros Gaveta ou Agulha	-----
2 NIPLE ¾" BSP	3/4" BSP



Modelo manômetro com registro

### 4.1 Água fria

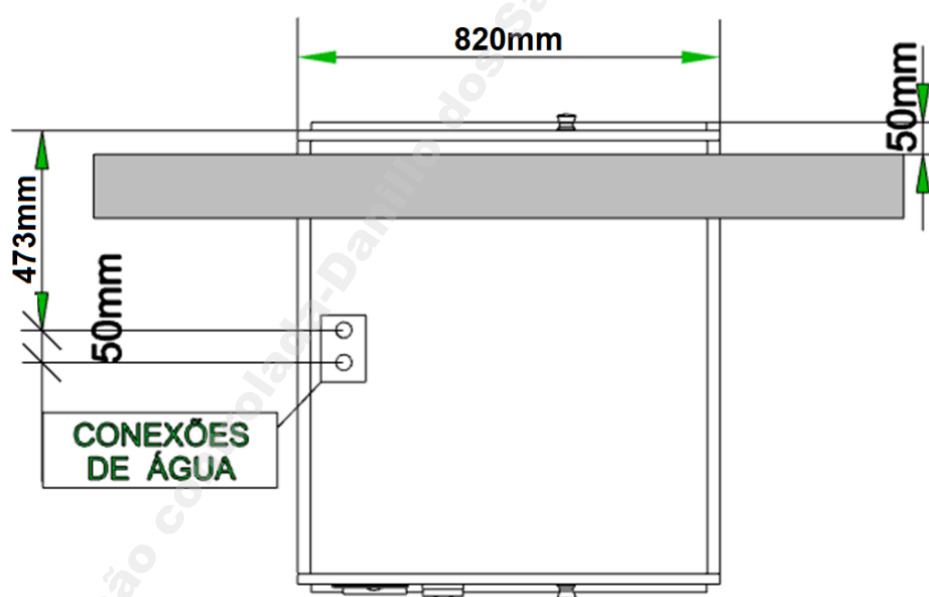
Dados Técnicos	Unidades
Conexão	3/4 "G
Pressão mínima	2.5 Bar
Pressão máxima	6 Bar
Fluxo	25 L/min.
Consumo por ciclo	75 L
Dureza	<7 hF° / 125 ppm (195 microS/cm)
pH mínimo	7
pH máximo	9
Nível mínimo de cloro	0.7 mmol/L
Nível máximo de cloro	2 mmol/L
Instalar um cavalete com filtro de polipropileno(pp) + carvão	

### 4.2 Água de osmose

Dados Técnicos	Unidades
Conexão	3/4 "G
Pressão mínima	2.5 Bar
Pressão máxima	6 Bar
Fluxo	25 L/min.
Consumo por Ciclo	25 L
pH mínimo	5
pH máximo	8
Condutividade (NBR 17665)	<5 µS/cm
Nível mínimo de cloro	0.7 mmol/L
Nível máximo de cloro	2 mmol/L



Imagem ilustrativa da parte superior da MAT LD500 – Entradas de Água



Vista Superior - Layout Esquemático - LD1000

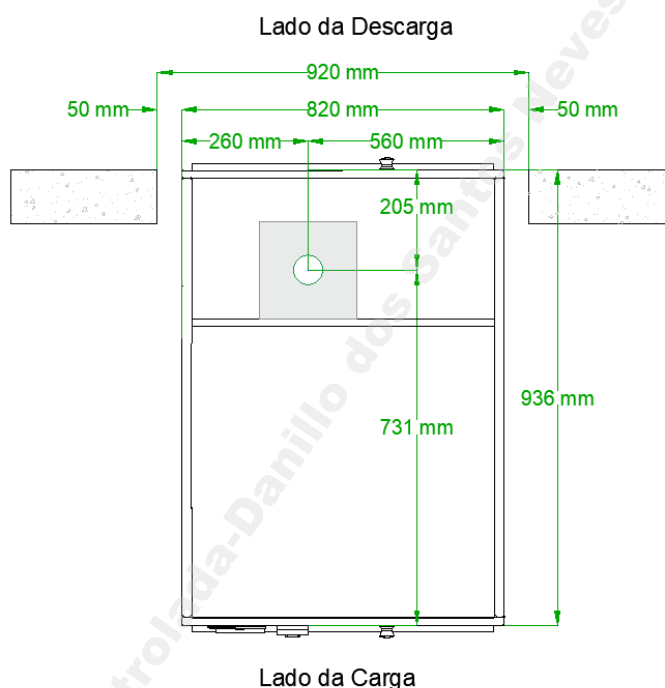


## 5. Sistema Dreno

Dreno com tubulação sifonada.

### 5.1 Dreno

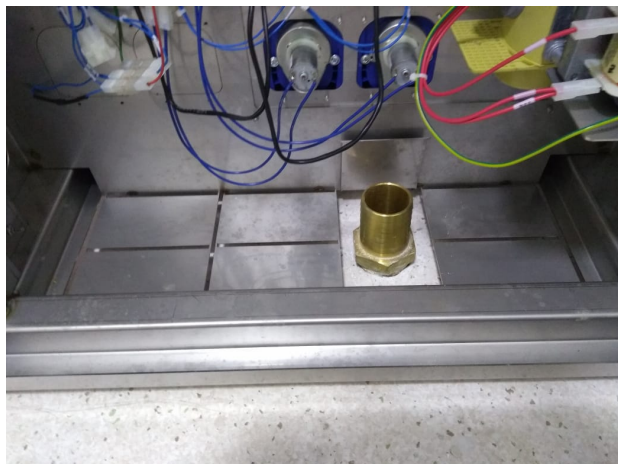
Dados Técnicos	Unidades
Diâmetro $\varnothing$	50 mm
Fluxo	60 l/min.
Temperatura Máxima	100°C
O Cliente deverá fornecer um espigão para mangueira de 50mm	



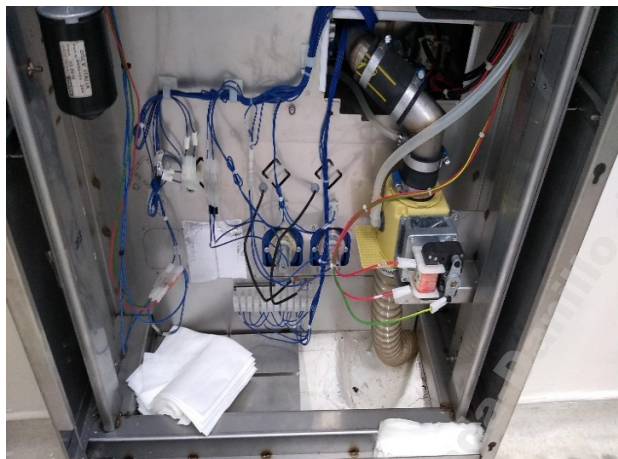
Caso o Dreno seja no solo é indicado a instalação de uma caixa de passagem 20x20cm para facilitar a movimentação da tubulação do Dreno caso seja necessário.



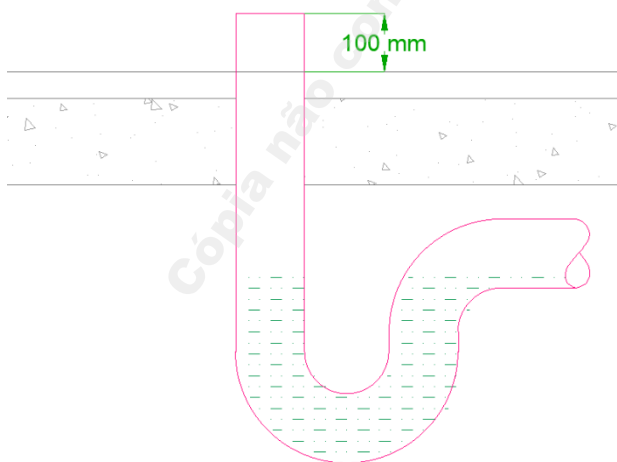
A altura da tubulação sobre o piso é de nivelado no piso, com rosca interna de 50mm, espigão para alta temperatura.



1° Sugestão de Dreno abaixo do piso.



2° Sugestão de Dreno Sobre o piso. Não tem espaço entre o piso e o equipamento para a mangueira do Dreno de 50mm. Desse modo é necessário um recorte no piso.



\*\*\* Sempre utilizar tubulação **SIFONADA**. A Temperatura de saída da água é de 100°C.

O material do tubo pode ser de Ferro Fundido, Tubo PPR para alta temperatura ou Cobre. Sistema de proteção contra vazamento.

## 6. Alimentação Elétrica

(Verificar se o modelo adquirido foi 220V ou 380V)

### 6.1 Alimentação Elétrica

Dados Técnicos	Unidades
Voltagem Trifásica	220V (III+T)
Voltagem Trifásica	380V (III+N+T)
Frequência	60 Hz
Potência Elétrica -	24 KW
O cliente deverá fornecer um do Cabo de Alimentação entre o disjuntor e o equipamento	2.5m
Tomada Industrial Steck N4209 Plug Macho/Fêmea (Se for 380V o plug tem que ser de 5 pinos)	



### 6.2 Tomada Eletrica Auxiliar

Dados Técnicos	Unidades
Voltagem	127V (I+N+T)
Frequência	60 Hz
Potência Elétrica	1 KW



## 7. Rede de comunicação

O cliente deve fornecer / providenciar uma porta de Ethernet com conexão RJ-45.

### 7.1 Ethernet

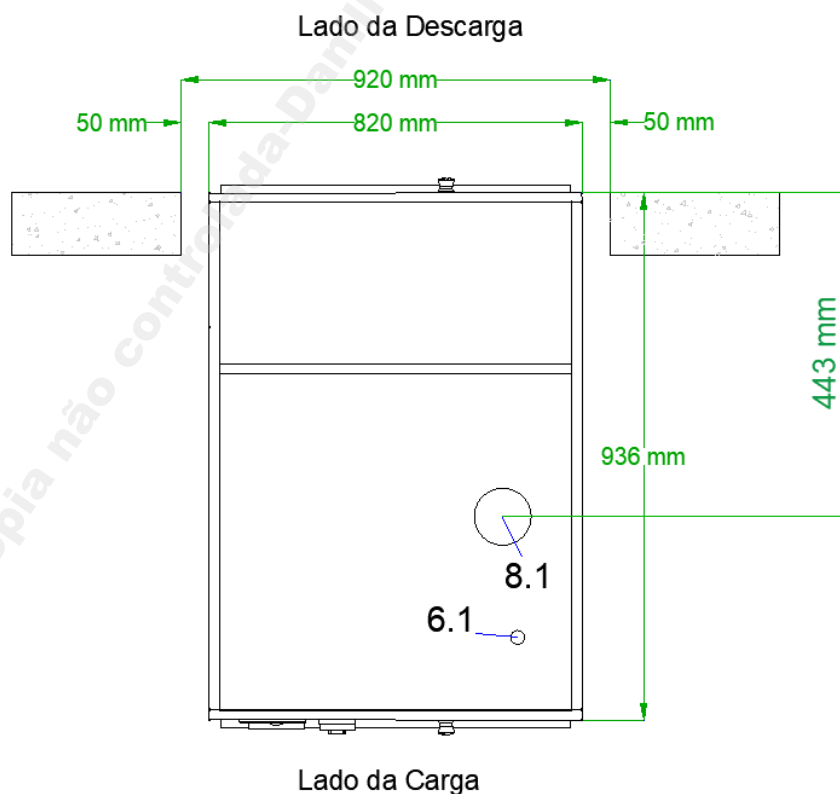
Dados Técnicos	Tipo
Plug	RJ45

## 8. Sistema de Exaustão

O cliente deve fornecer / providenciar sistema e Duto de Exaustão.

### 8.1 Requisitos

Dados Técnicos	Tipo
Duto de Exaustão para alta temperatura	Corrugado de alumínio
Diâmetro do Duto	Ø 100 mm
Pressão negativa	210m³/h
<b>O comprimento do tubo não deve ser superior a 5m.</b>	



## 9. Transporte e movimentação interna

Antes de realizar a entrega do equipamento, é necessária uma visita técnica para conferência das condições de instalação e traçar o melhor caminho para o equipamento até seu destino.

O transporte do equipamento e a visita técnica precisa ser acompanhado de algum responsável da Strattner.

### 9.1 Área de entrega e Transição

O caminho entre a área de descarga e as instalações que receberão o equipamento devem ser analisados pelo cliente sob sua exclusiva responsabilidade.

### 9.2 Dimensões da Embalagem

As caixas onde o material será transportado segue conforme a tabela abaixo.

Dimensões Embalagem – MatLD1000 porta	Unidades
Altura	2100 mm
Largura	861 mm
Profundidade	982,8 mm

Fabricante: MATACHANA

